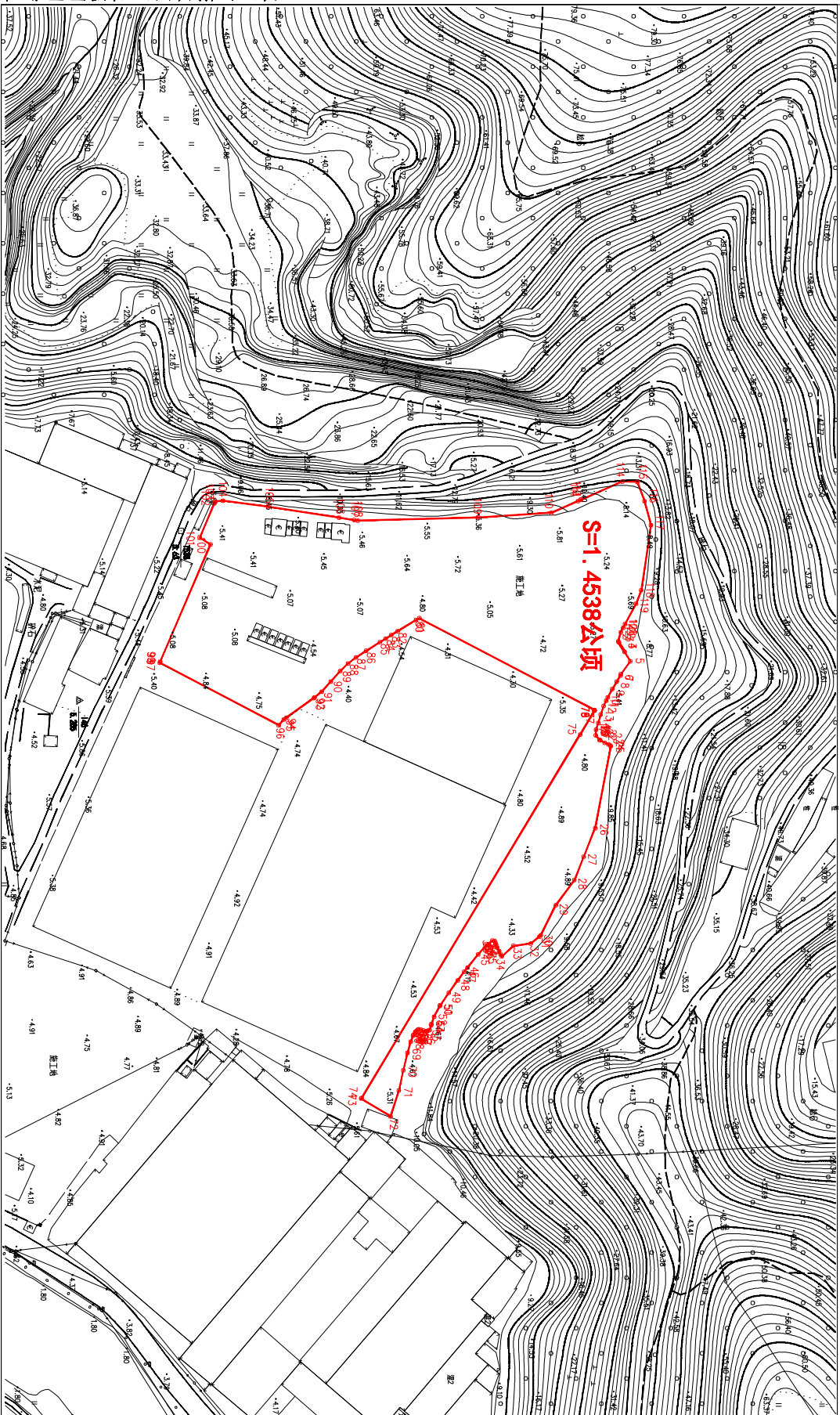


编号: 20220239

宗地平面图

土地座落: 江门市蓬江区棠下镇河山村李公坑 (土名) 地段

江征预告公告字〔2022〕243号



江门市蓬江区国土规划测绘队

绘图日期: 2022.10.21

1:1500

2000国家大地坐标系,
1985国家高程基准, 等高距为1米
2007年版图式

绘图员: 梁宇宁
检查员: 苏文勇
审核员: 荣柱