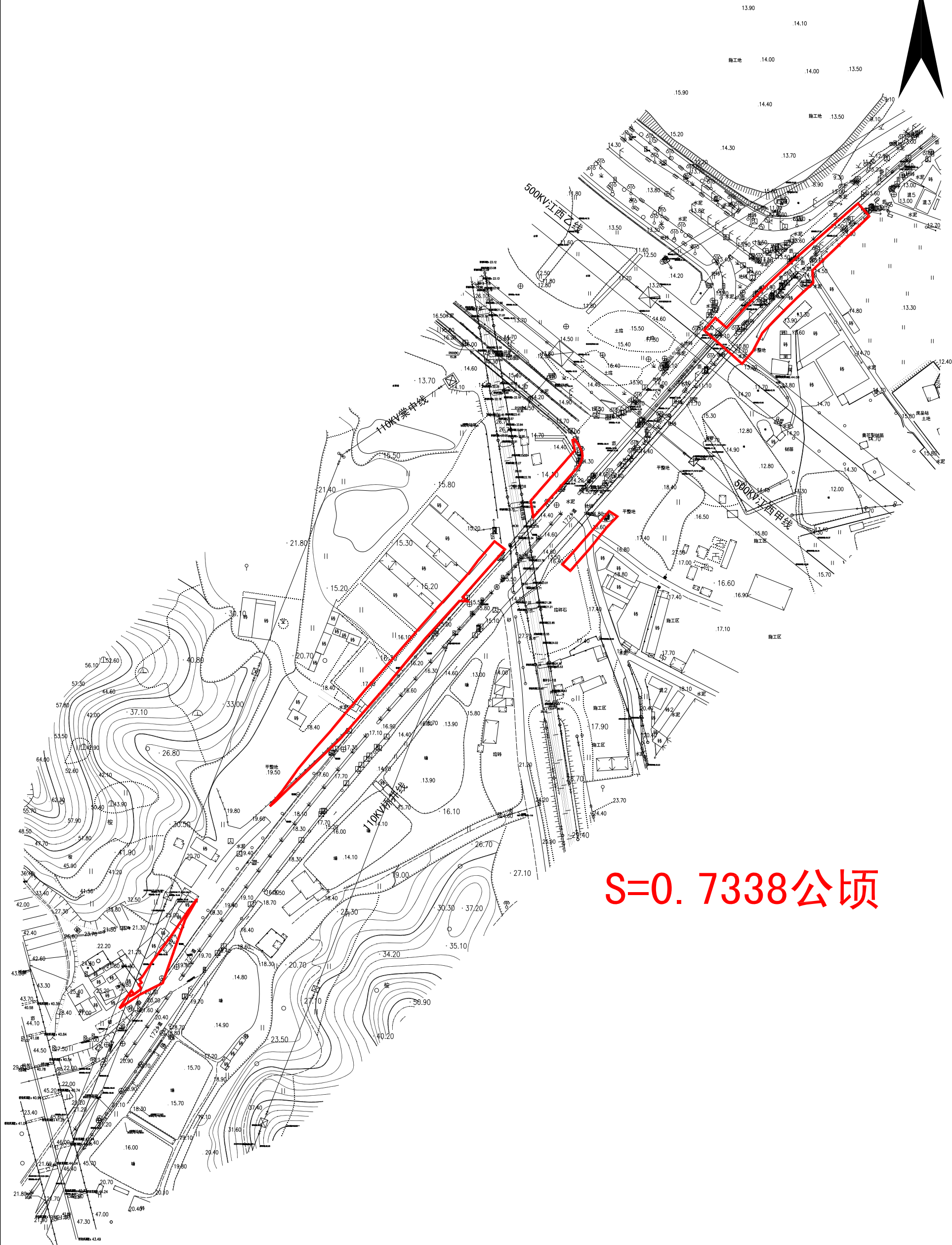


宗地平面图

土地座落: 江门市蓬江区棠下镇迳口村田督口、黄泥口、大迳尾、老潭山咀、腰背山咀(土名)地段

公告号: 江征预公告字〔2022〕78号

北



S=0.7338公顷

江门市蓬江区国土规划测绘队

2000国家大地坐标系,
1985国家高程基准, 等高距为1米
2007年版图式

绘图日期: 2022.08.19

1:3000

绘图员: 高卓荣
检查员: 苏文勇
审核员: 乔柱