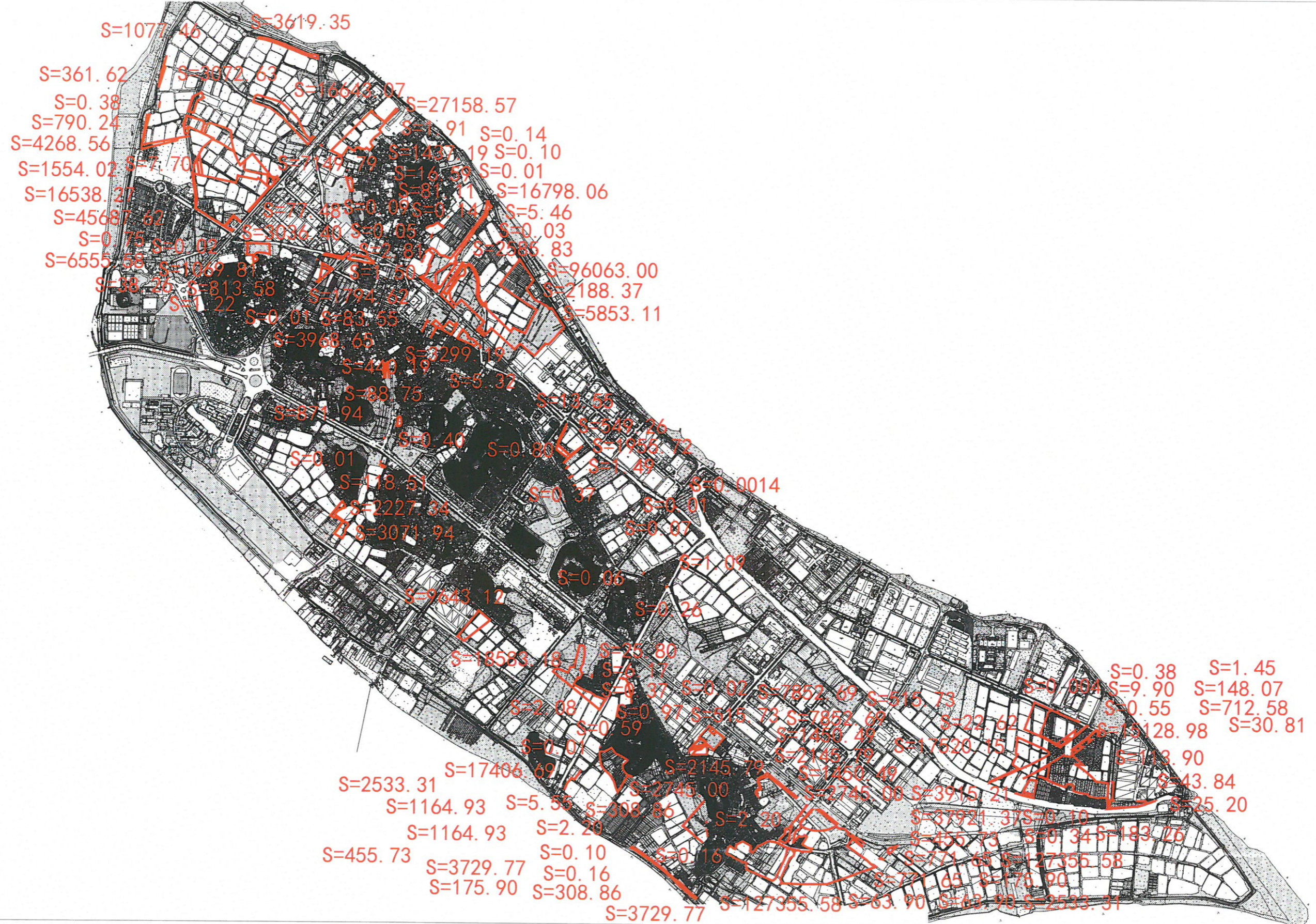


江征预公告字(2021)170号

土地座落: 蓬江区潮连街沙头顶、上浪围、三丫浪、黄巢浪、祠前浪、食出塘、八宝湖、贤生、陈贺、锦洪、兰花、五昌围、上文精、下蛮精、田边里、西槐里、蟹奄山、王坑、连浪塘、六圣公新庙浪、卢湾山地、时英塘、狗口窠、孖坟围、渭东塘、庙前围、仲行塘、文阁底、毛围、坦南、三格桥、飞机场、走水渠、横滩沙、沙尾南滩等地段



江门市蓬江区国土规划测绘队

2000国家大地坐标系,
1985国家高程基准, 等高距为1米
2007年版图式

测量日期: 2021.12.02
绘图日期: 2021.12.02

1:20000

测量员: 张观顺 周小强 陈雍俊
绘图员: 张观顺
检查员: 苏文勇
审核员: 乔柱